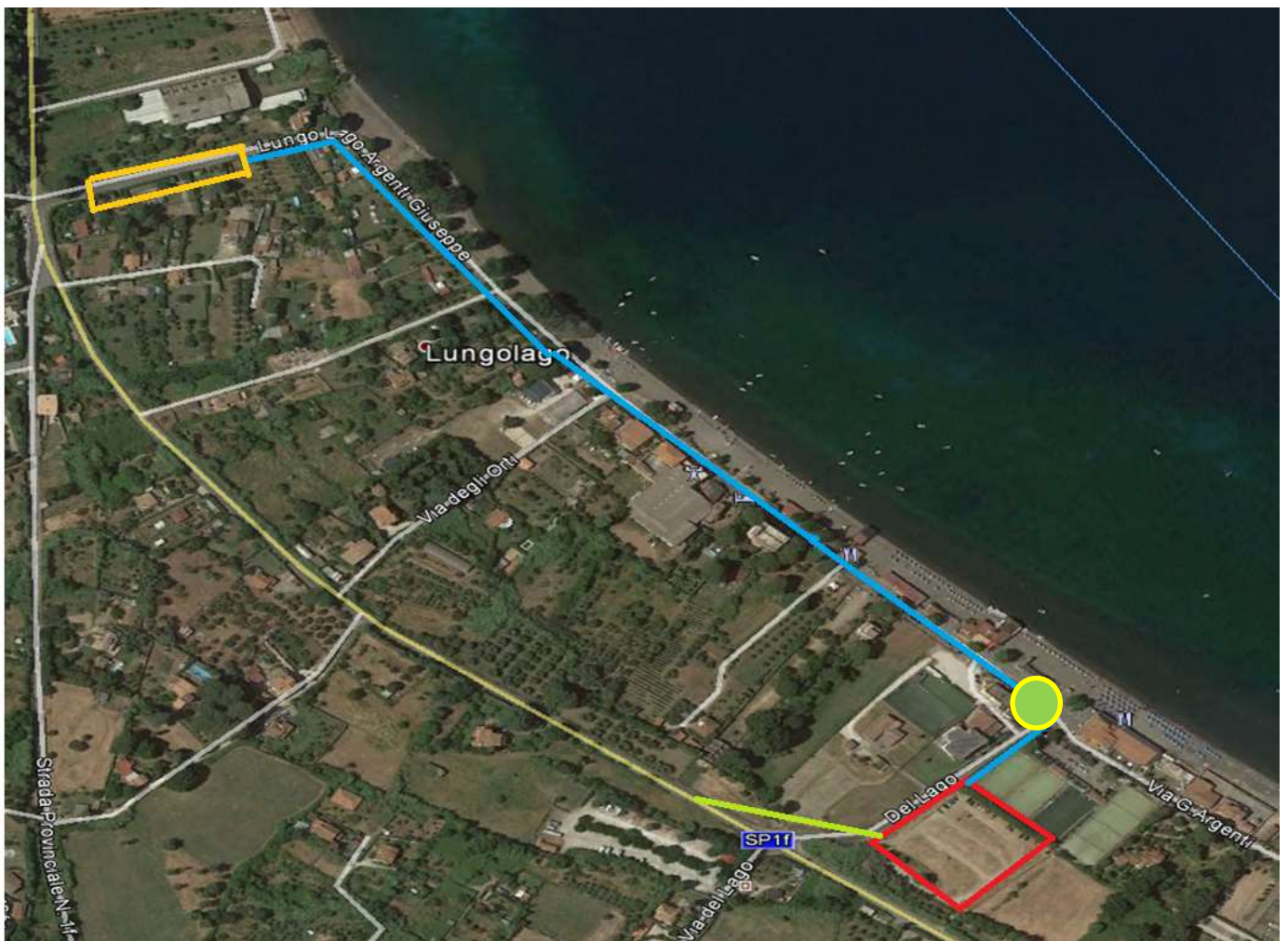


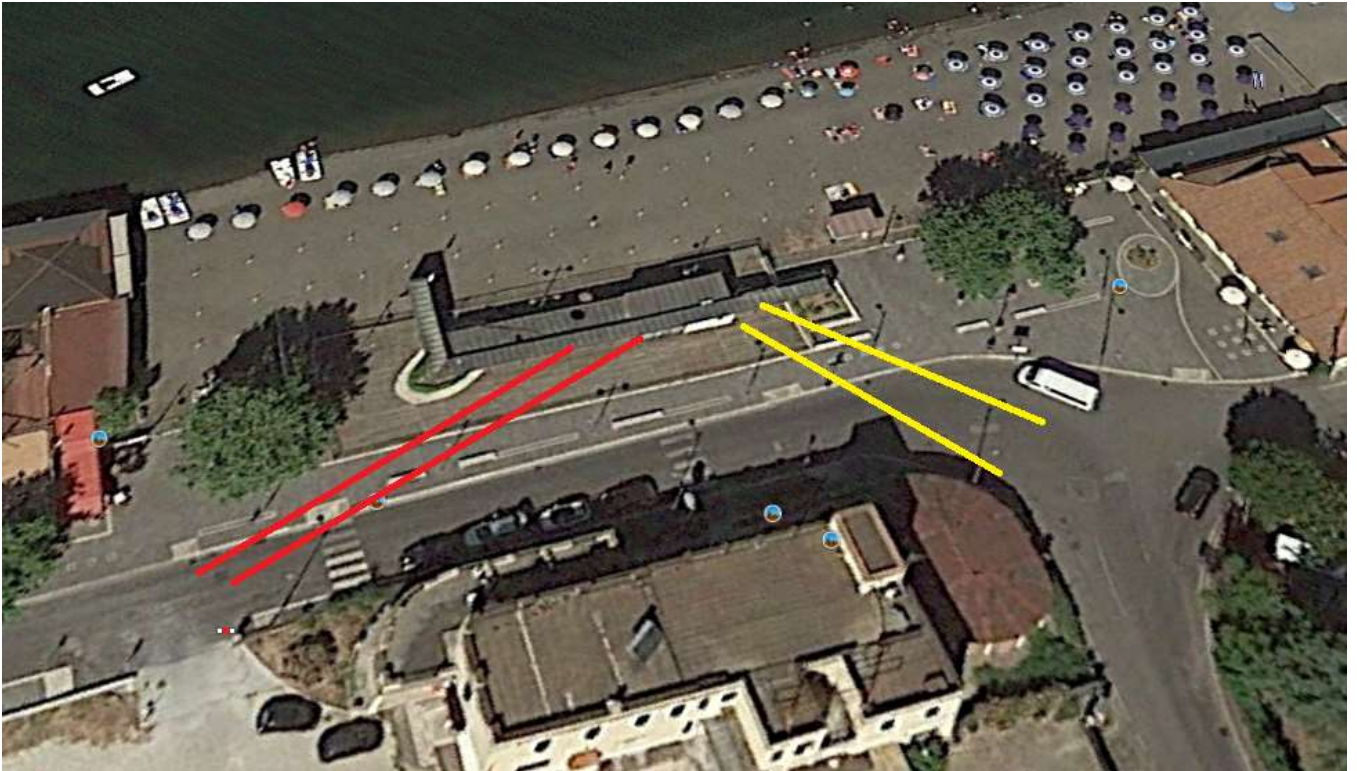
Segreteria Gara e ritrovo:

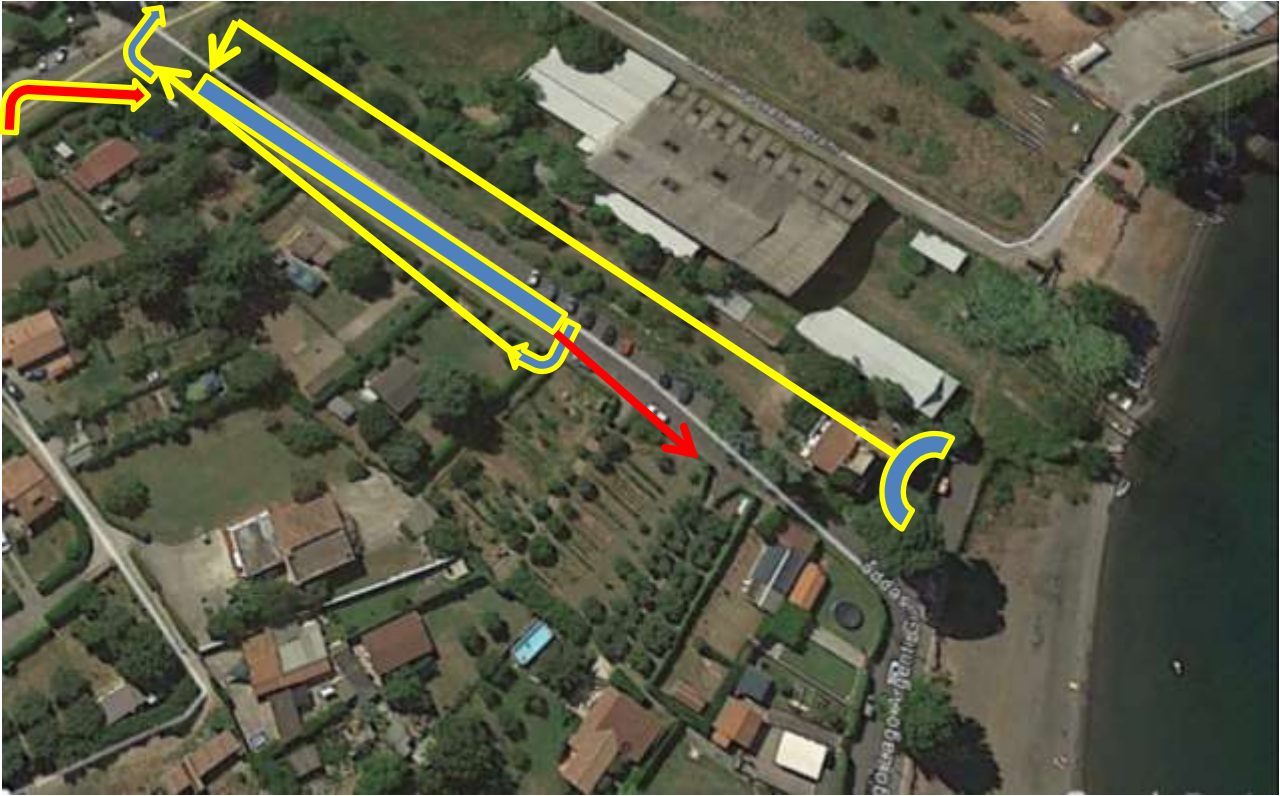
In rosso la zona di parcheggio comunale a pagamento, in verde l'entrata, qui gli Atleti dopo aver parcheggiato si porteranno alla zona Segreteria gara (strada Celeste, segreteria pallino giallo/verde) apertura e consegna pettorali dalle 06:40. Uscendo seguiranno la strada segnata in celeste e si porteranno alla zona cambio rettangolo arancione, che si trova a circa 700 mt, posizioneranno la bike e si porteranno in zona partenza, chiusura zona cambio ore 08:00: partenza gara 08:15.



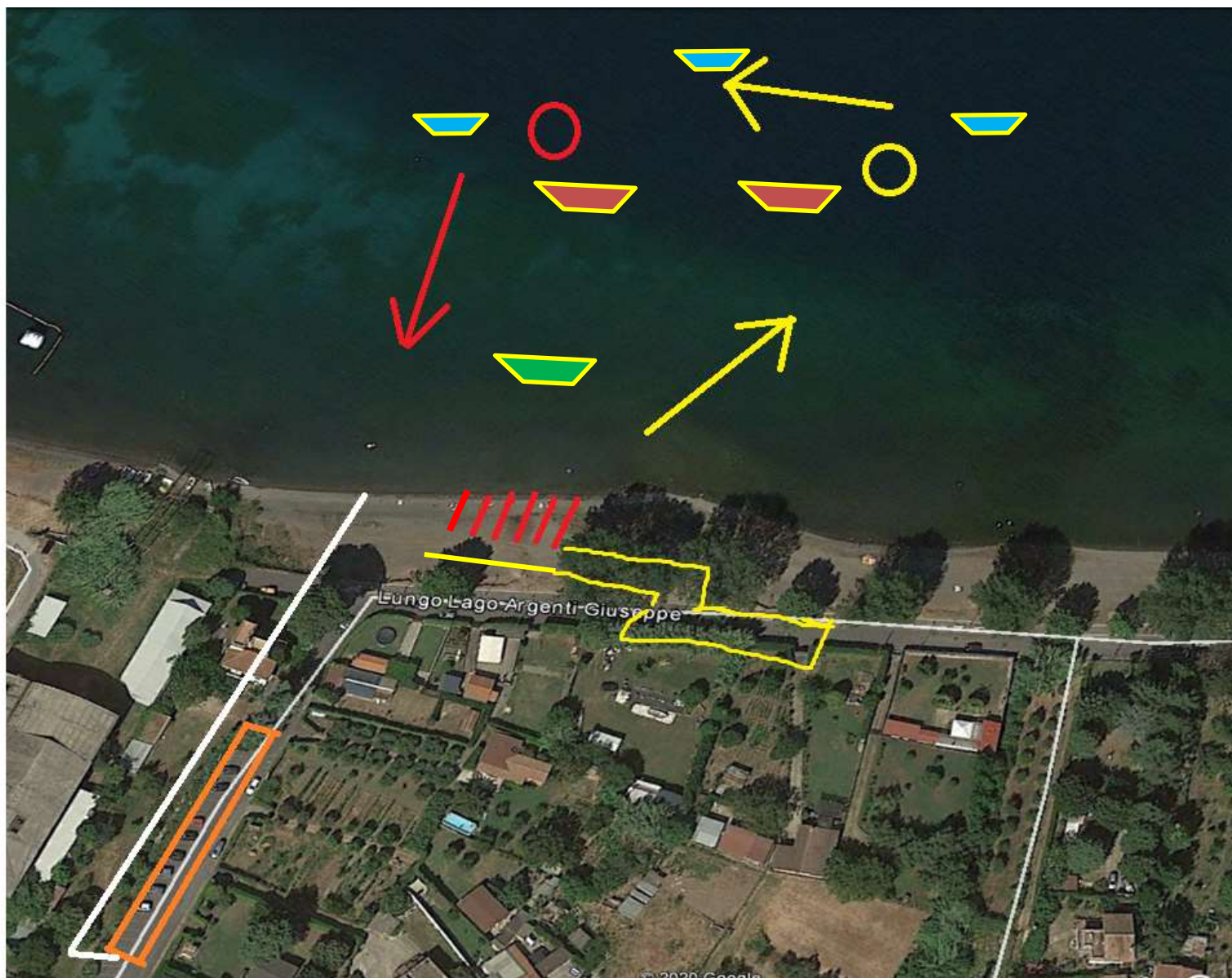


Come segreteria gara si utilizzerà la sede della Protezione Civile, ritrovo ore 06:40 per ritiro pettorali apertura zona cambio (posta alla fine di lungolago circa 700 mt) ore 7:15 chiusura ore 08:00 partenza gara 08:15 orario inderogabile .





Zona cambio celeste giallo, lunga 120 mt larga 8 mt Bike rivolte tutte verso l'interno. Freccia gialla uscita acqua, gli Atleti passano di lato alla zona cambio ed entrano da sopra, strada larga 2 mt, escono da sotto freccia gialla e celeste strada larga 2 mt e dirigono verso Trevignano. Poi rientrano da sopra alla fine della Bike freccia rossa e gialla ed escono da sotto, freccia rossa.



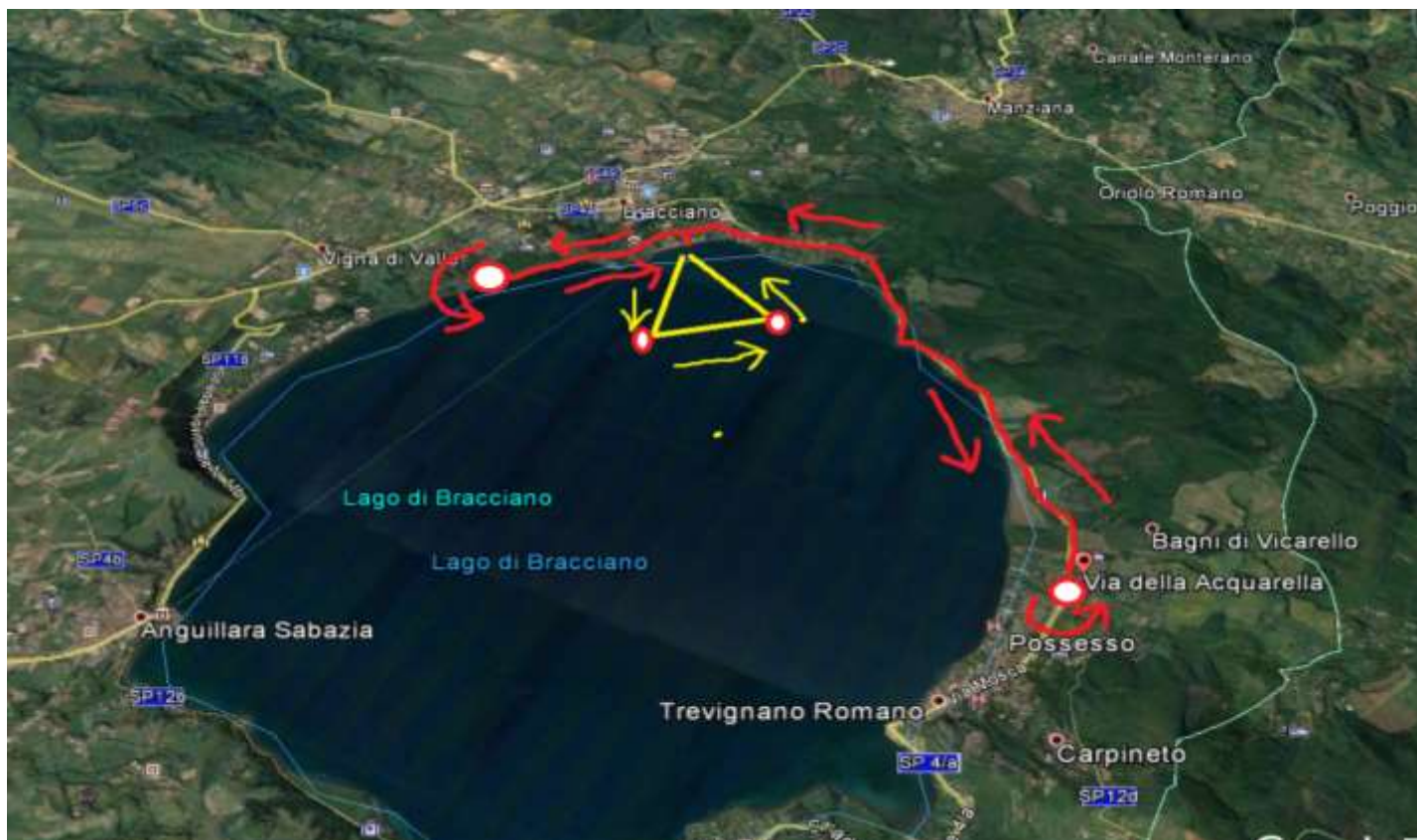
Area Partenza e percorso nuoto

In giallo camera di chiamata partenza, delimitata da transenne, partenza in acqua ,
1^ boa gialla, 2^ boa rossa, linea bianca uscita dall'acqua ed entrata zona cambio.

3 imbarcazioni a motore (rosse e gialle)

3 canoe (giallo e celeste)

1 pattino (giallo e verde)



Percorso Bike: gli Atleti prenderanno la Bike nella zona cambio, percorreranno Via del Lago strada S.P. settevene Palo I° dal km 17,700, in direzione Trevignano fino all'incrocio con Via Della Acquarella, giro di boa e torneranno indietro fino a Via Quarto del lago, e con un giro di Boa torneranno indietro fino a Lungo Lago Argenti,. **Totale Km 20,00 Giro Unico Tutto sul Territorio di un solo Comune, Bracciano strada larga 8 mt divisa da segnaletica stradale continua con divieto assoluto di sorpasso**



Percorso Run: Rettangolo giallo/blu zona cambio, linea rossa uscita dalla zona cambio tenendo la propria destra si inizia il percorso run compreso tra la boa giallo/celeste e la boa giallo/verde, questo tratto che andata e ritorno misura 1100 mt, si ripeterà 4 volte alla fine dei 4 giri che termineranno alla boa giallo/celeste, si tornerà in direzione boa giallo/verde, oltrepassandola percorrendo la linea celeste e portandosi al traguardo, triangolo giallo/rosso. Tot km 5,100