



Oggetto: Piantina gara

# Sabaudia Triathlon Sprint 5<sup>^</sup> EDIZIONE

lo sport e la sicurezza stradale per promuovere la vita

## Percorso Gara

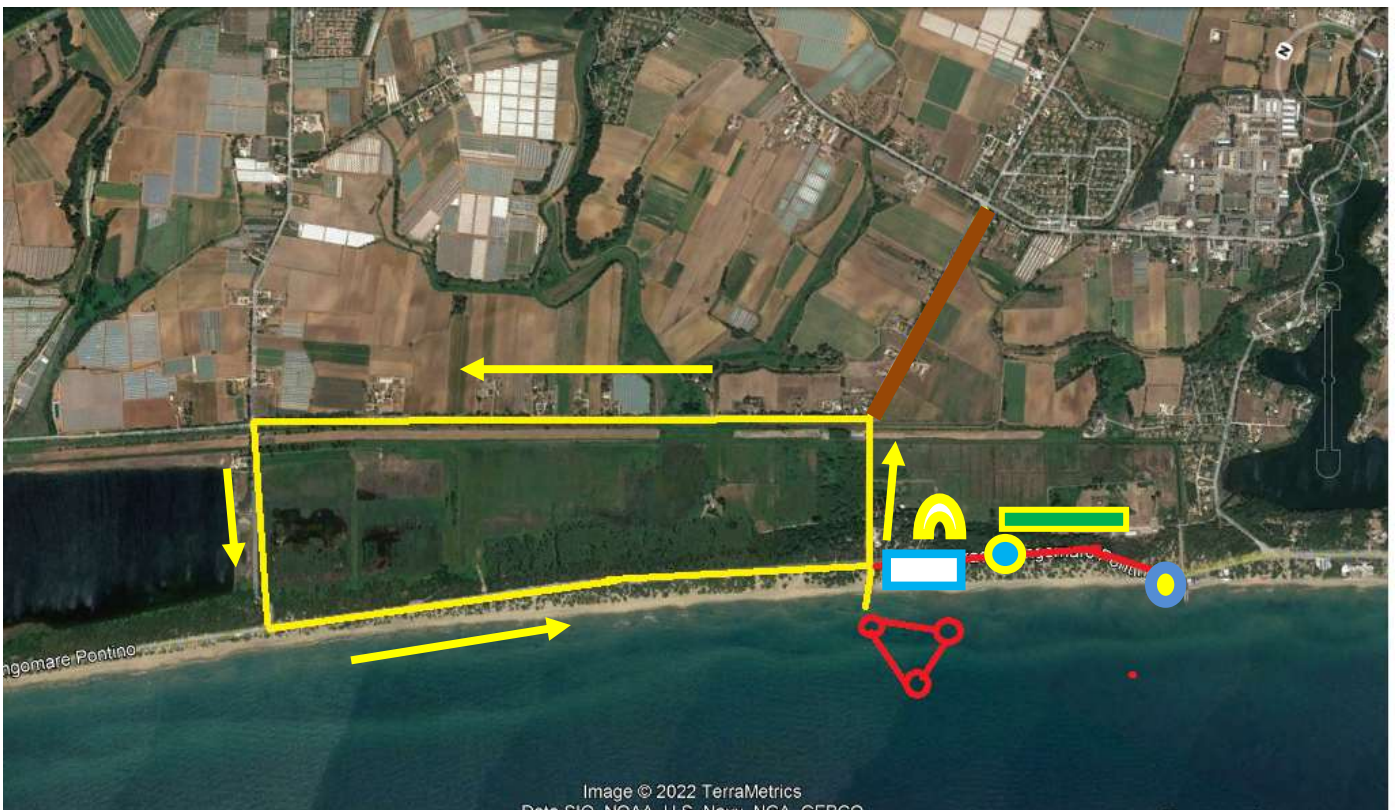


Image © 2022 TerraMetrics  
Data SIO, NOAA, U.S. Navy, NGA, GEBCO

A.S.G.S. Associazione Sportiva Guida Sicura  
Via Virginio Vespignani 5/7 - 00196 Roma  
Tel. e Fax 06 32 33 013 – Mobile 338 33 23 045  
[www.asgsitalia.com](http://www.asgsitalia.com)  
[asgsitalia@libero.it](mailto:asgsitalia@libero.it) – [asgsitalia@pec.it](mailto:asgsitalia@pec.it)  
- [massimiliano.zanetti@fastwebnet.it](mailto:massimiliano.zanetti@fastwebnet.it)



### **Legenda:**

percorso nuoto davanti sabau beach, triangolo rosso, linea gialla frazione bike partenza dalla zona cambio rettangolo celeste/bianco posizionata sulla strada lato mare, gli Atleti uscendo prenderanno Via di Sant'Andrea, primo tratto strada a senso unico, arriveranno all'altezza incrocio con diversivo Nocchia e gireranno a sx (strada sant'Andrea rimarrà aperta alla circolazione) su diversivo nocchia che diventerà strada a unico senso di marcia per entrambe le corsie, arriveranno incrocio con Strada Sacramento e gireranno a sx, anche questa strada sarà ad unico senso di marcia per entrambe le corsie, arriveranno incrocio di Lungomare e gireranno a sx sul Lungomare anche questa strada sarà un solo senso di marcia per entrambe le corsie.

Il percorso si snoderà in questo ordine: via sant'Andrea, strada diversivo nocchia e si arriva a via di sacramento si gira a sx direzione lungomare su via di sacramento, si arriva sul Lungomare e si gira a sx per tornare al luogo di partenza, questo giro misura Km 6,300 e si ripeterà per 3 volte totale 18,900 Km, alla fine del 3° giro gli Atleti entreranno in zona cambio rettangolo celeste/giallo poseranno la Bike ed usciranno per la frazione Run, linea rossa arriveranno poco prima del Ristorante la Caravella boa celeste/gialla e torneranno indietro fino alla boa gialla/celeste, questo percorso sarà di km 1,700 andata e ritorno e sarà percorso per 3 volte totale km 5,00 poi si porteranno al traguardo arco giallo.

### **Flussi zona cambio:**

entrata sempre dalla parte sx guardando la piantina ed uscita sempre dalla parte dx

Il Presidente ASGS  
Massimiliano Zanetti