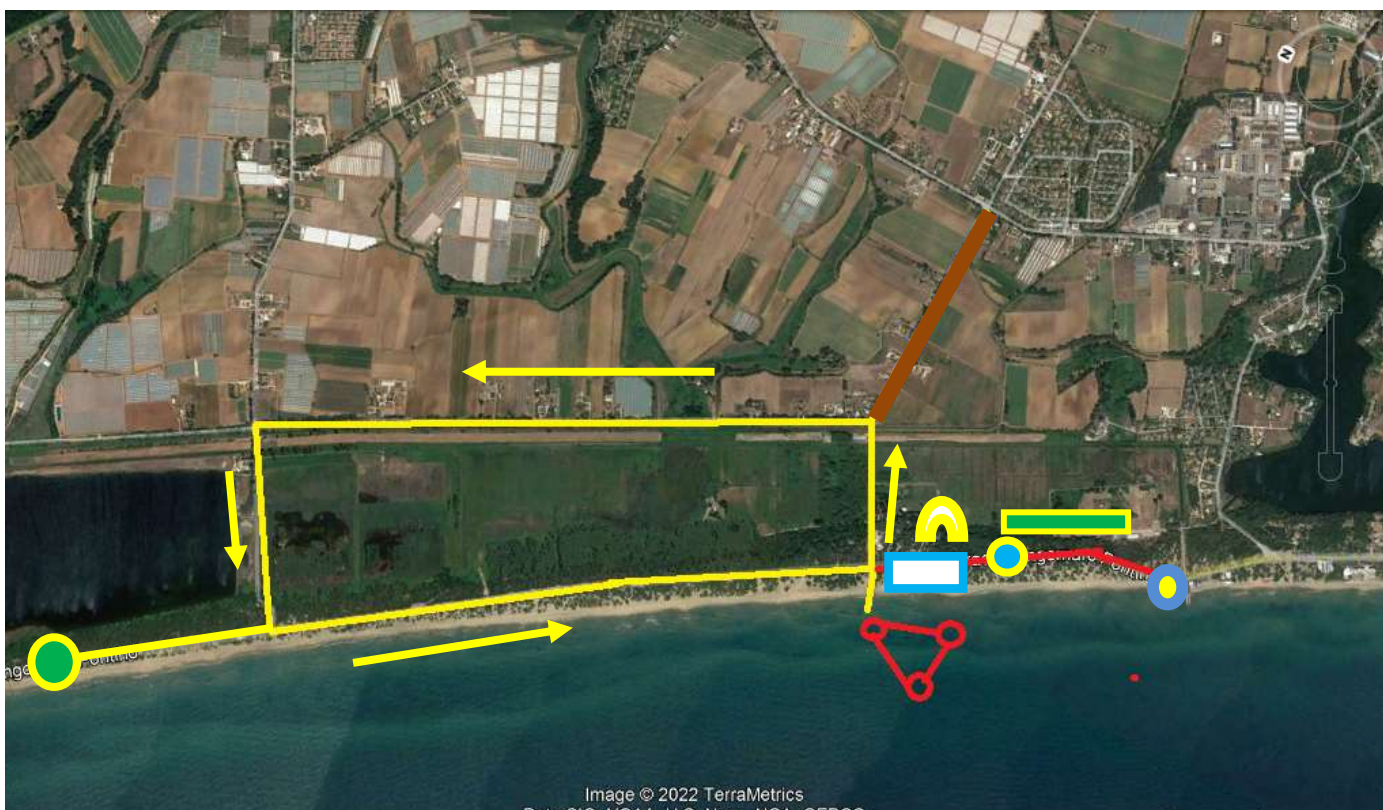




# Sabaudia Triathlon Olimpico 13<sup>^</sup> EDIZIONE

lo sport e la sicurezza stradale per promuovere la vita

## Percorso Gara



### Legenda:

percorso nuoto davanti sabau beach, triangolo rosso, linea gialla frazione bike partenza dalla zona cambio rettangolo celeste/bianco posizionata sulla strada lato mare, gli Atleti uscendo prenderanno Via di Sant'Andrea, primo tratto strada a senso unico, arriveranno all'altezza incrocio con diversivo Nocchia e gireranno a sx (strada sant'Andrea rimarrà aperta alla circolazione) su diversivo nocchia che diventerà strada a unico senso di marcia per entrambe le corsie, arriveranno incrocio con Strada Sacramento e gireranno a sx, anche questa strada sarà ad unico senso di marcia per entrambe le corsie, arriveranno incrocio di Lungomare e gireranno a dx sul Lungomare direzione La Bufalara per 3km poi giro di boa e torneranno indietro (questa strada sarà a due corsie divisa da striscia continua)

A.S.G.S. Associazione Sportiva Guida Sicura  
Via Virginio Vespignani 5/7 - 00196 Roma  
Mobile 338 33 23 045

[www.asgsitalia.com](http://www.asgsitalia.com) – [asgsitalia@libero.it](mailto:asgsitalia@libero.it) - [asgsitalia@pec.it](mailto:asgsitalia@pec.it)  
[massimiliano.zanetti@fastwebnet.it](mailto:massimiliano.zanetti@fastwebnet.it)



Quando si arriva ad incrocio sacramento tornerà ad essere senso unico di marcia.

Il percorso si snoderà in questo ordine: via sant'Andrea, strada diversivo nocchia e si arriva a via di sacramento si gira a sx direzione lungomare su via di sacramento, si arriva sul Lungomare e si gira a dx direzione Bufalara per 3 Km poi giro di boa per tornare al luogo di partenza, questo giro misura Km 13,100 e si ripeterà per 3 volte totale 39,3 Km, alla fine del 3° giro gli Atleti entreranno in zona cambio rettangolo celeste/giallo poseranno la Bike ed usciranno per la frazione Run, linea rossa arriveranno poco prima del Ristorante la Giunca boa celeste/gialla e torneranno indietro fino alla boa gialla/celeste, questo percorso sarà di km 2,00 andata e ritorno e sarà percorso per 5 volte totale km 10,00 poi si porteranno al traguardo arco giallo.

Nella zona adiacente la partenza ed arrivo ci sarà il villaggio gara rettangolo giallo/verde

Il Presidente ASGS  
Massimiliano Zanetti