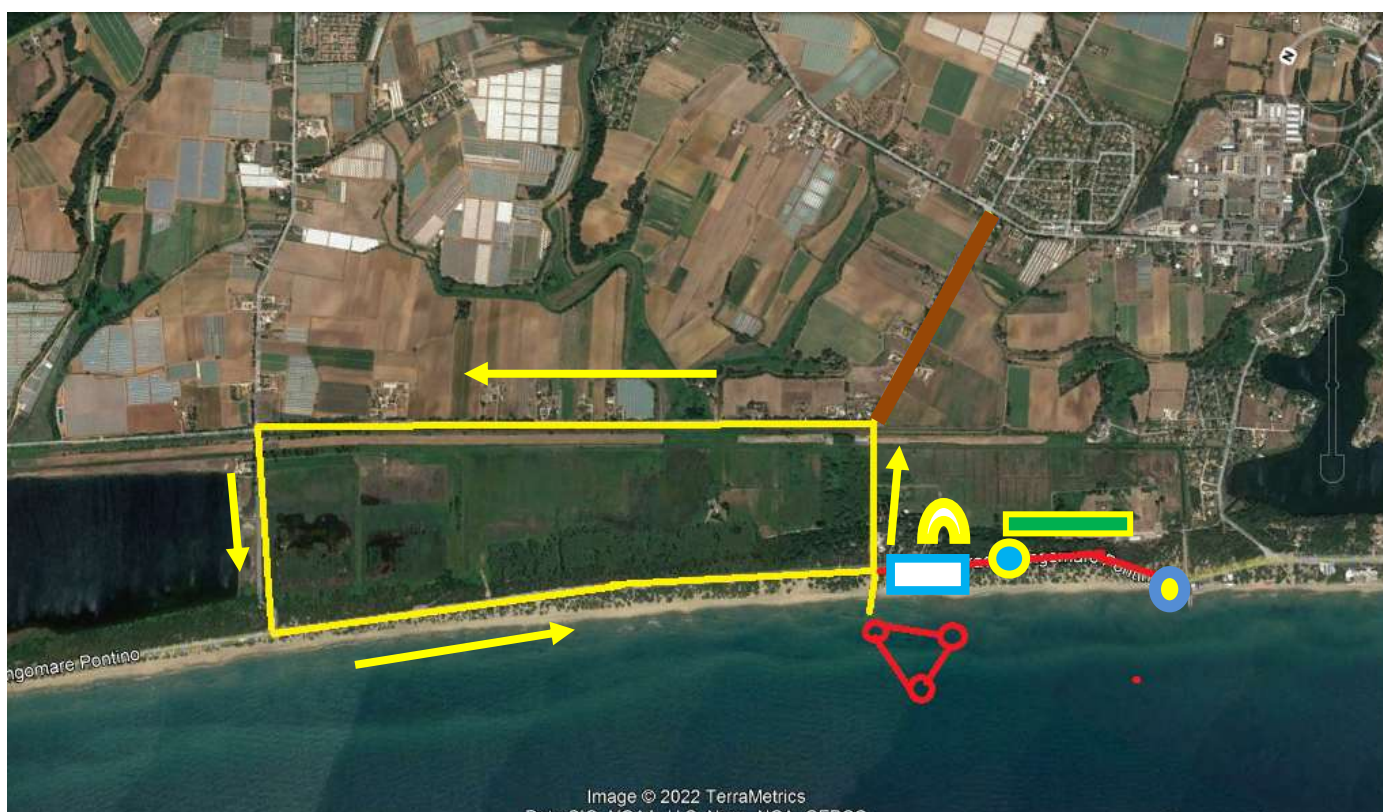




Sabaudia Triathlon Olimpico 10[^] EDIZIONE

lo sport e la sicurezza stradale per promuovere la vita

Percorso Gara



Legenda:

percorso nuoto davanti sabau beach, triangolo rosso, linea gialla frazione bike partenza dalla zona cambio rettangolo celeste/bianco posizionata sulla strada lato mare, gli Atleti uscendo prenderanno Via di Sant'Andrea, primo tratto strada a senso unico, arriveranno all'altezza incrocio con diversivo Nocchia e gireranno a sx (strada sant'Andrea rimarrà aperta alla circolazione) su diversivo nocchia che diventerà strada a unico senso di marcia per entrambe le corsie, arriveranno incrocio con Strada Sacramento e gireranno a sx, anche questa strada sarà ad unico senso di marcia per entrambe le corsie, arriveranno incrocio di Lungomare e gireranno a sx sul Lungomare anche questa strada sarà un solo senso di marcia per entrambe le corsie.

A.S.G.S. Associazione Sportiva Guida Sicura
Via Virginio Vespignani 5/7 - 00196 Roma
Mobile 338 33 23 045

www.asgsitalia.com – asgsitalia@libero.it - asgsitalia@pec.it
massimiliano.zanetti@fastwebnet.it



Il percorso si snoderà in questo ordine: via sant'Andrea, strada diversivo nocchia e si arriva a via di sacramento si gira a sx direzione lungomare su via di sacramento, si arriva sul Lungomare e si gira a sx per tornare al luogo di partenza, questo giro misura Km 6,00 e si ripeterà per 7 volte totale 42 Km, alla fine del 7° giro gli Atleti entreranno in zona cambio rettangolo celeste/giallo poseranno la Bike ed usciranno per la frazione Run, linea rossa arriveranno poco prima del Ristorante la Giunca boa celeste/gialla e torneranno indietro fino alla boa gialla/celeste, questo percorso sarà di km 2,00 andata e ritorno e sarà percorso per 5 volte totale km 10,00 poi si porteranno al traguardo arco giallo.

Nella zona parcheggi allestiremo lo stand segreteria gara ed i bagni chimici rettangolo giallo/verde

Il Presidente ASGS
Massimiliano Zanetti