

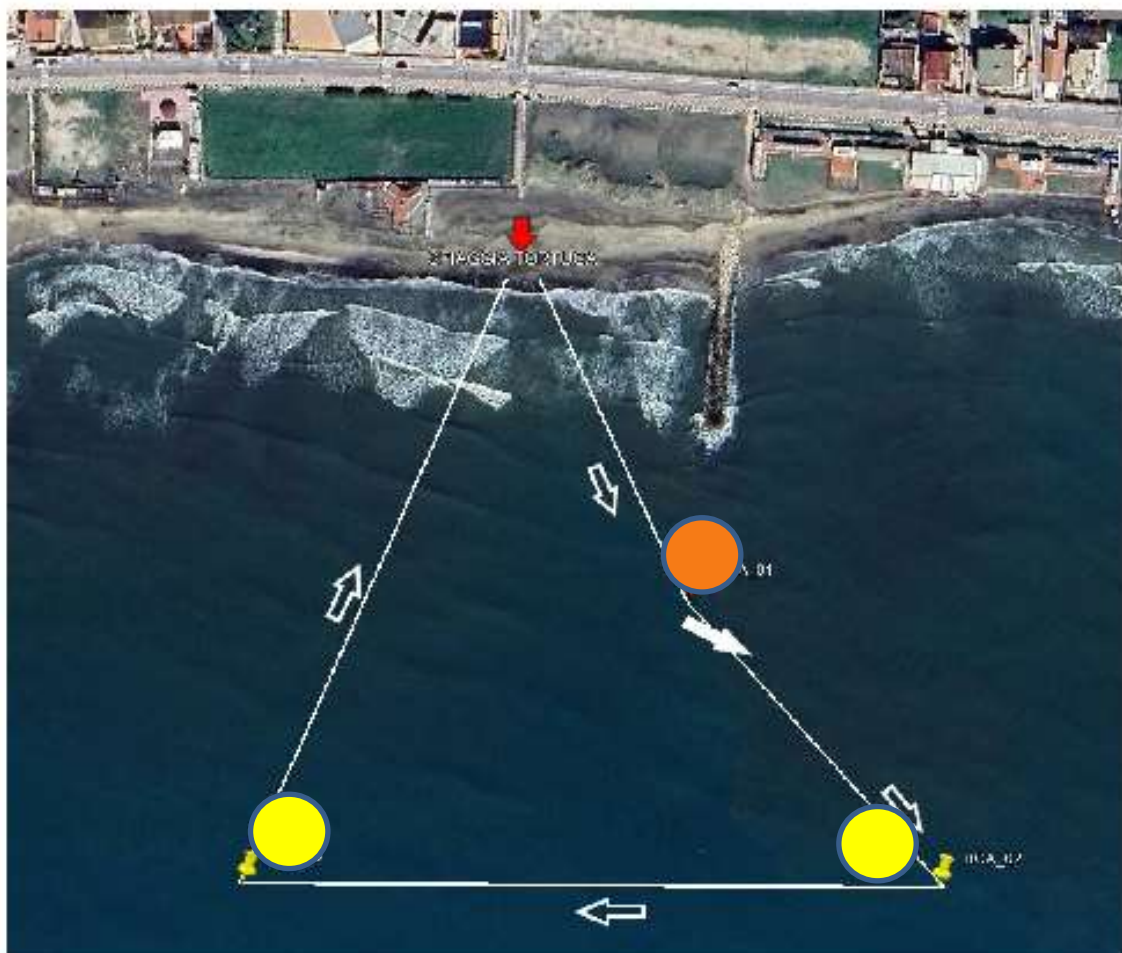
Latina Triathlon Sprint 7[^] edizione

Briefing e percorso gara

LATINA TRIATHLON SPRINT – FRAZIONE NATATORIA

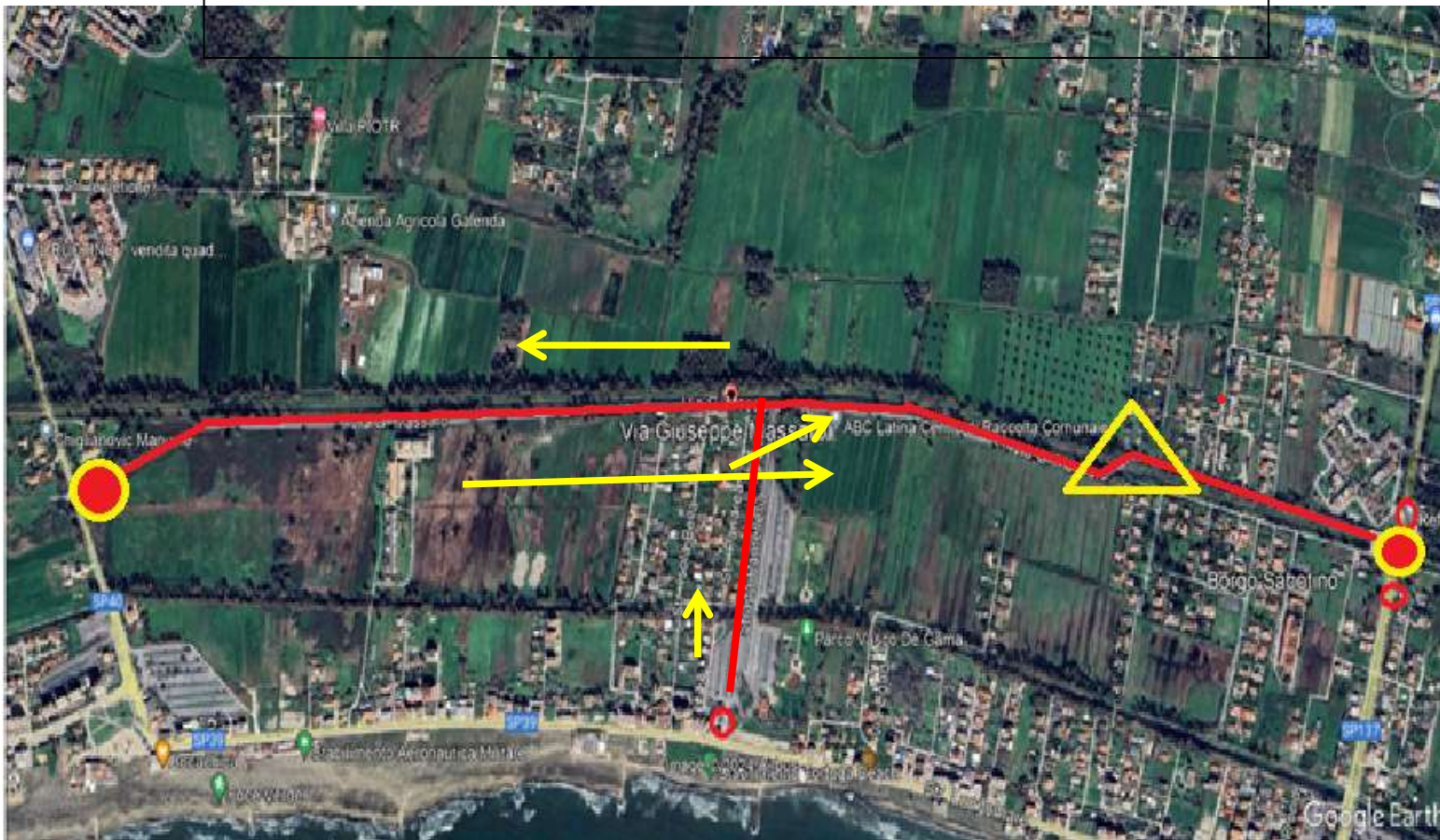
DETTAGLI FRAZIONE NATATORIA:

- PARTENZA ED ARRIVO AVVERRANNO DALLA SPIAGGIA DELLO STABILIMENTO TORTUGA
- IL CAMPO GARA SARA' DEFINITO DA N. 3 BOE
- IL VERSO DI PERCORRENZA SARA' ORARIO
- LA BOA 01 DI COLORE ARANCIONE DOVRA' ESSERE LASCIATA A SINISTRA
- LE BOE 02-03 DI COLORE GIALLO DOVRANNO ESSERE LASCIATE A DESTRA



CAMPO GARA NUOTO

Percorso Bike



Legenda:

giro di Boa giallo/rosso, quello a sinistra guardando la piantina con Birilli, quello a destra è una grande rotatoria. Triangolo giallo Attenzione!!! Doppia curva ad esse. Su tutto il tratto vige il divieto assoluto di oltrepassare la linea continua di mezzzeria pena esclusione , giro in senso antiorario, 4 giri.

Percorso Run



Linea gialla uscita zona cambio, 3 giri tot km 5,00, alla fine del 3° giro si va al traguardo linea gialla Boa rossa/gialla



Zona Parcheggio gratuito per gli Atleti esporre il pass inviato sul cruscotto.