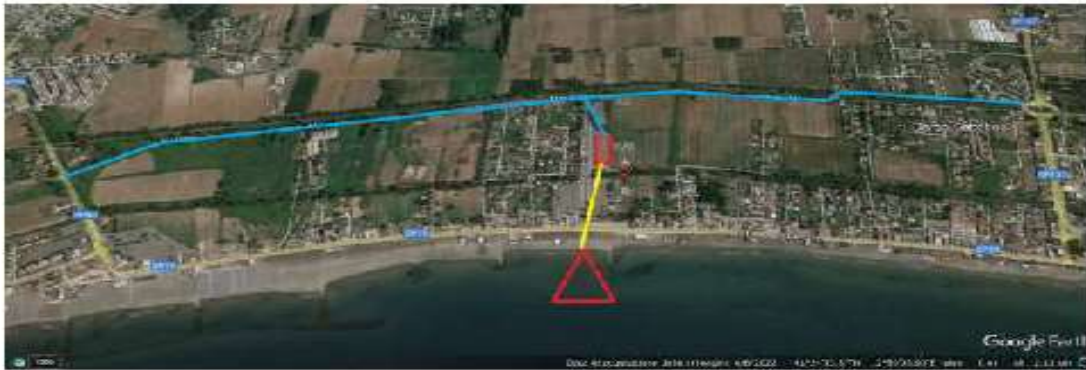


# Latina Triathlon Sprint 5<sup>^</sup> edizione

## Percorso Nuoto Bike



Percorso Nuoto triangolo da 750 mt poi linea gialla si porteranno in zona cambio, usciranno linea celeste, percorso Bike 5,00 km da ripetere x 4 volte alla fine del 4<sup>o</sup> giro si porteranno alla zona cambio

## Percorso Run



Percorso run: linea celeste, percorso da 1.2 km da ripetere x 4 volte alla fine del 4° giro si porteranno al traguardo linea arancione